

Luftfyller > DIGITAL

> VENNLIGST LES DISSE INSTRUKSJONENE FØR BRUK

VIKTIG: BLÅS ALDRI LUFT PÅ MENNESKER ELLER DYR.
SPEIELT IKKE PÅ ØYNE, ANSIKTET ELLER HUDEN.

SPESIFIKASJONER

SKJERM:	LCD
* TILKOBLING:	1/4" INNVENDIGE GJENGER
* TILFØRSELSTRYKK:	0,2-12 BAR (3-175 PSI)
* MAKS. TRYKK:	15 BAR (218 PSI)
* NØYAKTIGHET:	0,01 BAR (0,1 PSI)
* BATTERI:	2 X AAA (INKL.)
* SLANGELENGDE:	75 CM
* ARBEIDSRÅDE:	0°C-40°C

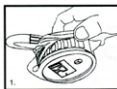
MERK

- * Hvis trykket er mellom 7 og 17 bar, vil verdien vises på skjermen ikke overskride 15 bar (218 psi) og den maksimale tillatte feil ramme på +/- 3 psi er ikke garantert.
- * Hvis trykket er over 17 bar viser skjermen "----", og luftfylleren kan være skadet.
- * Nøyaktigheten er som nedenfor i henhold til rådskonferansen 86/217 / EØF for Det europeiske fellesskap 86-52 psi +/- 1,2 psi, 59-174 psi +/- 2,0 psi.

BRUKSANVISNING

1. Tilkobling: Ta ventilhetten av dekket og sett luftnippelen på ventilen. Sørg for at det er helt lufttett. Merk! Sjekk tekniske data angående det dekket du skal pumpe.
2. Start: Trykk på ON/UNIT/LIGHT for å starte luftfylleren. Merk! Apparatet slår seg automatisk av etter 90 sekunder hvis den ikke brukes.
3. Pumpe/slipp ut luft: Trykk håndtaket helt inn for å pumpe inn luft. Trykk håndtaket halvveis inn for å slippe ut luft.
4. Lampe: Når enheten er på, trykker du på ON/UNIT/LIGHT for å slå på lampen slik at du kan lese av måleren i mørket. Lampen slår seg av etter 5 sekunder.
5. Velg enhet: Trykk på ON/UNIT/LIGHT i tre sekunder for å komme til modusen for enhetsbytte. Trykk på knappen en gang for å velge mellom enhetene PSI, BAR, KPA.
6. Batteri: Et batterisymbol blinker øverst til venstre på LCD-skjermen når batteriet må skiftes.

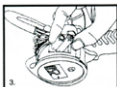
UDSKIFTNING AF BATTERI BRUGSANVISNING



Fjern gummikappen.



Åpne dekelet med en negl eller en flat skrutrekker (hold dekelet ettersom dekelet er under fjærspenning).



Sett inn 2 AAA-batterier i den angitte retningen.



Lukk batteridekelet.



Sett gummikappen på plass.

RAZE®

Air inflation gun > DIGITAL

Pumpepistol / Luftfyller

MANUAL



T. Hansen Gruppen A/S
Stensgårdvej 1
DK-5500 Middelfart
Tlf.: +45 31 31 31 31



GB / DK / NO

Air inflation gun > DIGITAL

> PLEASE READ THESE INSTRUCTIONS BEFORE USE

IMPORTANT: TO AVOID THE RISK OF PERSONAL INJURY, ESPECIALLY TO THE EYES, FACE OR SKIN. DO NOT DIRECT THE STREAM AT ANY PERSON.

SPECIFICATIONS

DISPLAY:	LCD
CONNECTION:	1/4" FEMALE THREAD
CONNECTING PRESSURE:	0.2-12 BAR (3-175 PSI)
MAX. PRESSURE:	15 BAR (218 PSI)
ACCURACY:	0.01 BAR (0.1 PSI)
BATTERY:	2 X AAA (INCL.)
HOSE LENGTH:	75 CM
WORKING RANGE:	0°C-40°C

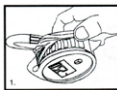
NOTE

- * If the pressure is between 7 bar and 17 bar, the actual value will still be shown on the LCD, but the Maximum Permit table Error +/-3psi is not guaranteed.
- * Maximum Pressure is above 17 bar, the LCD will show "----", no actual value, and the inflator may be damaged.
- * Accuracy is as below according to European Community Council Directive 86/217/EEC 0-58 psi +/-1.2 psi, 59-174 psi +/-2.0 psi.

OPERATING INSTRUCTIONS

1. Connection: Remove the valve cover from the tire and place the air nipple on the valve. Ensure that no air leaks. Note! Check technical data of object you are going to pump.
2. Start: Press ON/UNIT/LIGHT to start the air inflation gun. Note! The device will automatically turn off after 90 seconds if not used.
3. Inflate/deflate: Press the handle to inflate. Press the handle half-way to deflate.
4. Light: When the unit is on, press ON/UNIT/LIGHT to turn on the light so that the meter can be read in the dark. The light turns off after 5 seconds.
5. Select device: Press ON/UNIT/LIGHT for three seconds to enable device change mode. Press the button once to choose between PSI, BAR, KPA.
6. Battery: A battery symbol flashes in the upper left of the LCD display when the battery is to be replaced.

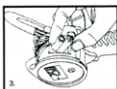
BATTERY INSTALLATION



Peel of rubber sleeve.



Pry the cover open with fingernail or flathead screwdriver (care to hold down cover, as cover is under spring tension).



Install 2 AAA batteries in indicated orientation.



Snap battery cover shut.



Reinstall rubber sleeve.

Pumpepistol > DIGITAL

> VENLIGST LÆS DISSE INSTRUKTIONER FØR BRUG

VIKTIGT: BLÆS ALDRIG LUFT PÅ MENNESKER ELLER DYR.
ISÆR IKKE MOD ØJNE, ANSIGT ELLER HUD.

SPECIFIKATIONER

DISPLAY:	LCD
TILSLUTNING:	1/4" INDVENDIG GEVIND
TILSLUTNINGSTRYK:	0,2-12 BAR (3-175 PSI)
MAKS. TRYK:	15 BAR (218 PSI)
NØJAGTIGHED:	0,01 BAR (0,1 PSI)
BATTERI:	2 X AAA (INKL.)
SLANGLÆNGDE:	75 CM
ARBEJDSOMRÅDE:	0°C-40°C

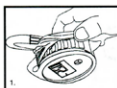
BEMÆRK

- * Hvis trykket er mellem 7 og 17 bar, vil værdien, som displayet viser, ikke være mere end 15 bar (218 psi), og Maksimal tilladte fejlramme på +/- 3psi garanteres ikke.
- * Hvis trykket er over 17 bar viser displayet "----", og pumpepistolen kan være beskadiget.
- * Nøjagtigheden er som nedenfor i henhold til Det Europæiske Fællesskabs rådsdirektiv 86/217 / EØF 0-58 psi +/- 1,2 psi, 59-174 psi +/- 2,0 psi.

BRUGSANVISNING

1. Tilslutning: Tag ventilhætten af dækket og monter luftniplen på ventilen. Sørg for at det er helt lufttæt. Bemærk! Kontroller tekniske data vedr. det dæk du skal pumpe.
2. Start: Tryk på ON/UNIT/LIGHT for at starte pumpepistolen. Bemærk! Apparatet slukker automatisk efter 90 sekunder, hvis det ikke bruges.
3. Pump/luk luft ud: Tryk håndtaget helt ind for at pumpe luft ind. Tryk håndtaget halvejs ind for at lukke luft ud.
4. Lys: Når enheden er tændt, kan du trykke på ON/UNIT/LIGHT for at tænde lygten, så måleren kan aflæses i mørke. Lygten slukkes efter 5 sekunder.
5. Vælg enhed: Tryk på ON/UNIT/LIGHT i tre sekunder for at aktivere tilstanden for skift af enhed. Tryk på knappen én gang for at vælge mellem enhederne PSI, BAR, KPA.
6. Batteri: Et batterisymbol blinker øverst til venstre i LCD-displayet når batteriet skal skiftes.

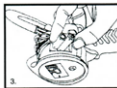
UDSKIFTNING AF BATTERI BRUGSANVISNING



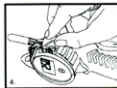
Fjern gummikappen.



Luk dækslet op med en fingerneil eller flad skruetrækker (hold på dækslet, da dækslet er under fjederspænding).



Installer 2 AAA-batterier i den angivne retning.



Luk batteridækslet.



Sæt gummikappen på plads.