

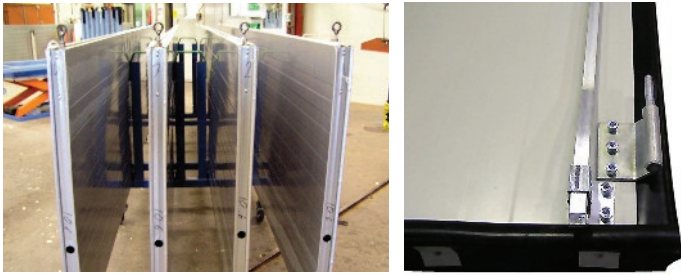


Q-DOOR FX Original

TORVERK PRESENTERAR EUROPAS ENERGISNÅLASTE STANDARDPORT



Q-DOOR F4 4-delad vikport, med specialdesignade fönster, Bärby Brandstation.



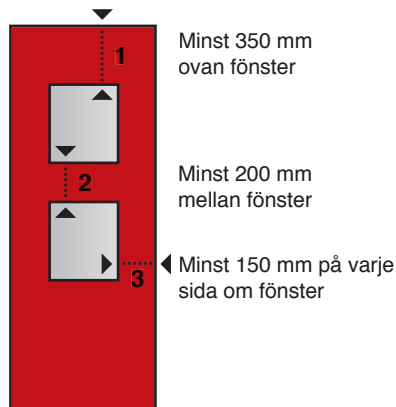
Till vänster: Portbladskassetter förbereds för gjutning på TORVERKs fabrik. **Till höger:** Låsstänger och gångjärn. Tätningar vulkas i hörn för maximal täthet och minimalt energiläckage.



TORVERK detaljer

Ovan från vänster: TORVERKs patenterade karmgångjärn med slipad, härdad stålkula som bär hela portvikten. Specialdesignade tätningar. Portsäkerhetslås SDL 1. Portsäkerhetslås HB.

Till vänster: Lyftande gångjärn typ 3D.



Kvalitet

TORVERK är certifierat enligt SS-EN ISO9001. Våra kvalitetsmål omfattar allt från behovsanalys hos kund till installation, garanti och kundens långsiktiga portekonomi. Q-DOOR FX Original utmärker sig för sina goda slit-, energi- och brukskostnadsegenskaper, och är generellt sett marknadens bästa portinvestering.

Anpassningsbar konstruktion

Q-DOOR FX har lång, kostnadseffektiv livslängd, minimal service och är generellt sett marknadens bästa portinvestering.

Allmänt sett är vikporten den mest allsidiga porttypen, framför allt tack vare stora möjligheter att variera storlek, antal sektioner, fönster, beslag och så vidare.

Q-DOOR FX byggs upp av det antal sektioner som krävs beroende på din portöppningsbredd - manuell port med 1-16 sektioner, eldriven port med 2-4 sektioner. Porten utförs in- eller utåtgående, manuell, elförberedd eller eldriven.

Portblad för tuffare tag

Bra dimensionering är ett villkor för att uppnå optimal hållbarhet, låg servicenivå och lång livslängd. Här i ligger förklaringen till Q-Panels vindlastdimensionering på 0,7-2,0 kPa. Långsiktigt är naturligtvis rätt dimensionering och val av material också en miljöfråga.

Inbyggda stål förstärkningar och 52 kg/m³ volymvikt fylldnadsskum gör portbladet till det mest stryktåliga i sin klass. Fyllnadsskumets goda energiegenskaper ger en välisolerad och ovanligt energisnål konstruktion. Up-värde, bästa snitt ≈ 0,22.

Q-DOORs standardbeklädnad är vald för extra lång produktlivslängd och du slipper därmed dyra underhållsbehandlingar.

Säkra lås och beslag

Manuella portar levereras som standard med hänglåsbar spanjolett HB, öppningsbar från insidan. På begäran kan portarna förses med cylinderlåsning: Portsäkerhetslås SDL1 har handtag på insida, SDL2 på både in- och utsida. Båda låsalternativen motsvarar försäkringsbolagens låskrav för industrier.

Eldrivna portar låses med självhämmande motorfriktionsspärr, men kan som extra tillval förses med spanjolett och cylinderlåsning lika manuell port.

TORVERKs egna beslag är kraftiga med extremt låg friktion och enkel hantering. De patenterade karmgångjärnen har en slipad och härdad stålkula som bär hela portvikten.

Speciallösningen med det lyftande gångjärnet typ 3D kombineras oftast med gasfjäderöppnare - en lösning som ger en halvautomatisk öppning-/ stängningsfunktion.

Specialtätningar

Q-DOORs tätningar är specialdesignade och kraftigt tilltagna. Tack vare dimensioneringen och sammanvulkade trekammartätningar mellan sektioner och i alla hörn uppnås maximal tätningseffektivitet.

Fönster för design och ljusinsläpp

Standard fönstermått: 300/500 x 500/1200 mm BxH. Standard bröstningshöjd 1450 mm (fönsterhöjd 500 mm) respektive 750 mm (fönsterhöjd 1200 mm). Specialstorlekar på begäran.

Fönsterram av aluminium med bruten köldbrygga och dubbelt äkta isolerglas säkerställer minimal energiförbrukning och att portens fönster är lika fina efter många års användning. Du slipper dessutom problem som kondens och smuts mellan glasen.

Maximal glasarea per portsektion = 30%. Illustrationen till vänster visar standardangivelser.



Standard Q-DOOR F4 på Island. Specialgångdörr vid sidan av porten.

Gångdörr

Q-DOOR kan förses med gångdörr på begäran. Den har en standardhöjd på 2050 mm, som estetiskt harmoniserar med alla standardfönsteralternativ. Gångdörren kan utrustas med olika typer av låsning, dörrstängare och fönster.

Slitstark motordrift

TORVERKs motorspel typ TM erfordrar minimal service och har därför beroende på servicekontrakt garantitider på 2, 5, 10, 15 och ända upp till 20 år.

Eldriven port tillverkas med två, tre eller fyra sektioner. Manuell Q-DOOR kan tillverkas elförberedd.

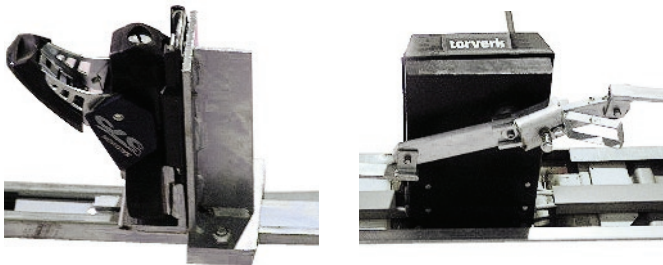
Vid maskindriven port ingår i grundutförande motor/er, drivvarmar med motorfrikoppling och säkerhetsfunktion under öppnarörelse, automatiskåp med inbyggd felsökningshjälp samt öppna-stopp-stängknapp i lock, yttre stoppdon, klämskydd, fingerskydd och skyltar enligt senast gällande EN-standards.

Vill du, så är det både billigt och enkelt att komplettera automatiken i efterhand:

Impulsgivare för öppna-/stäng-/säkerhetsfunktion: Extra tryckknappslåda, dragsnöre, radar, fotoceller, induktionsslingsor i mark.

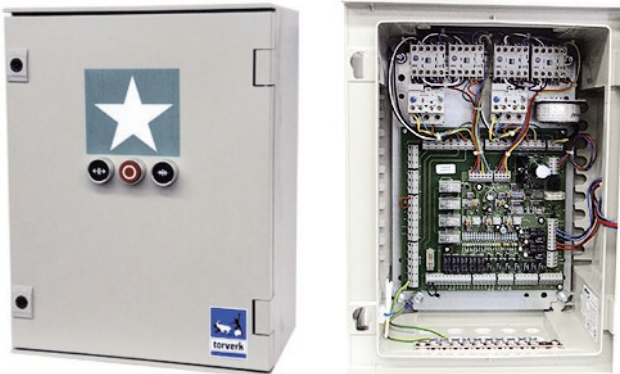
Givare för öppna med behörighetskrav: Nyckeldon, kodlås, kortläsare, radiostyrning, telefon.

Sammansatta styrningar: Styrning från annan maskin/utrustning, tvätthallsautomatik, slussfunktion, indikerings-/larmkontakter för lås och portblad för vidarekoppling till larm.



Standardkulörer

Standardkulörer nedan. Kulörnummer och -namn är vår benämning, närmaste NCS-standard anges inom parentes. Eftersom färgåtergivning kan bli missvisande i tryck, ber vi dig kontakta oss för exakta färgprover.



Ovan till vänster: Länkarmsfrikoppling - en säkerhetsdetalj för att förhindra klämning mellan portblad.

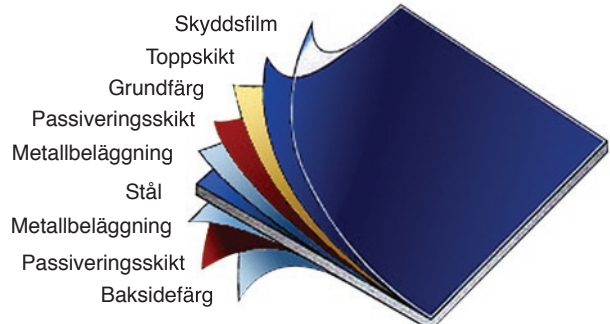
Ovan till höger: Motorfrikoppling - om strömmen skulle gå.

Mitten: Stängt elskåp. Öppet elskåp.

Nedan: Länkarm för slagdel på 3-delad port.

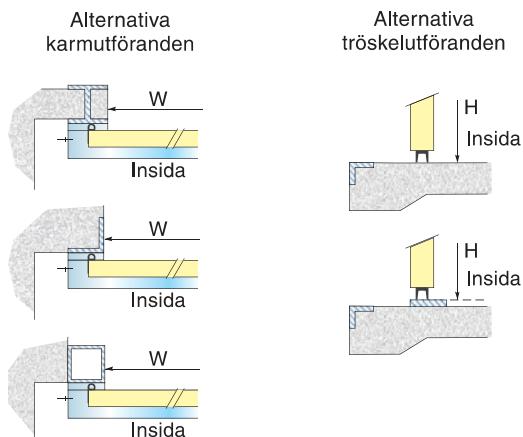
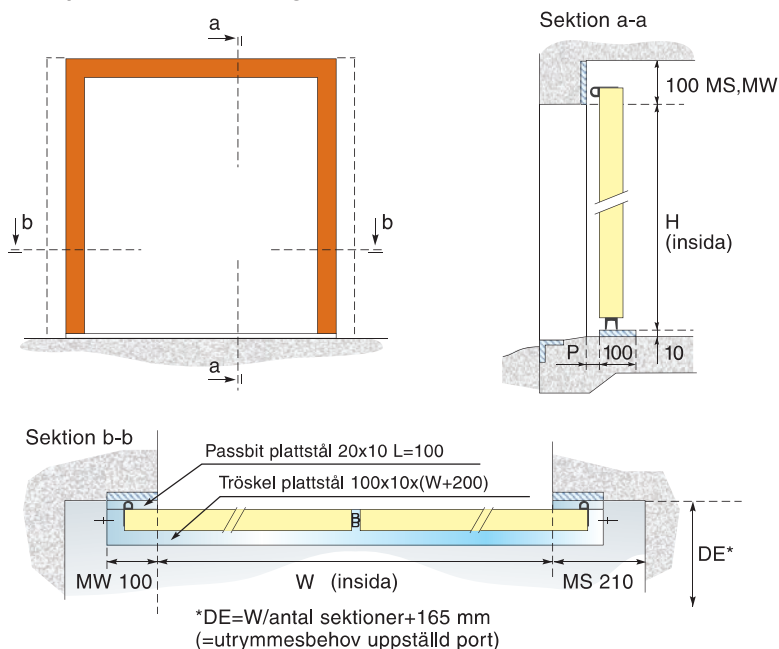


Grå (off-white) Kulör nr 22 (2005-G90Y)	Brun Kulör nr 84 (8005-Y80R)	Rödbrun Kulör nr 93 (5040-Y90R)	Röd Kulör nr 3088 (S1580-Y90R)
Klarblå Kulör nr 2487 (3060-R90B)	Blå Kulör nr 96 (6030-B)	Grön Kulör nr 98 (6020-G30Y)	Varmförzinkad Z275
Grundmålad m. epoxyprimer, varmförzinkad	Silvermetallic Kulör nr 71 (RAL: 9006)	Rostfri 2348	



Vägledning vid projektering

Exemplet visar manuell inåtgående Q-DOOR FX:



Manuell vikport, 2-, 3- och 4-delad, inåtgående, överlappsmonterad, svetsad stålarm. Erf. golv- och karmstål ingår normalt ej i leveransen.

L = Längd för tröskelstål = W+200 mm

MW = Minsta stålbredd

P = 20 mm för Q-DOOR FX Original

MS = Minsta utrymme

Toleranser för W- och H-mått = +/- 5 mm

Hur vet jag vilken port jag ska välja?

Att ägna en stund åt brukskostnad är väl investerad tid när du ska välja port. Det är inte bara inköpspris som avgör dina kostnader. Porten kostar även i energiförbrukning, underhåll, reparation, reservdelar, vägtransporter vid service med mera. För att kunna välja rätt portsystem för rätt plats, är det bra att ta hänsyn till så många av dessa kostnader som möjligt.

Brukskostnadsanalysen är grundlig, men det betyder inte att den är svår att genomföra. Den ska hjälpa dig att komma fram till det allra bästa portvalet. Dina krav på funktion blir ordentligt specificerade och porttyper som inte passar ditt ändamål kan lätt sorteras bort. Kontakta oss gärna om du vill veta mer om brukskostnadsanalys!

TORVERKs karmritningar på Internet

Karmritningar för specifikt utförande finns på vår hemsida www.torverk.se. Klicka projektering/karmritningar. Eller kontakta din närmaste säljare, se www.torverk.se, eller ring vårt huvudkontor på 0560-689800, så slussar vi dig rätt.



Q-DOOR FX med övermonterat motorspel

	2-delad Q-DOOR F2	3-delad Q-DOOR F3	4-delad Q-DOOR F4
Minsta överutrymme	425 vid motor 230 vid länkkarm	425 vid motor 230 vid länkkarm	425 vid motor 230 vid länkkarm
Minsta sidoutrymme	215 255 vid spanjolett	Vikdel: 210 255 vid spanjolett Slagdel: 400 vid länkkarm	215 255 vid spanjolett
Karmstål över	100	100	100
Karmstål sida	120	120	120

Q-DOOR FX med sidomonterat motorspel

	2-delad Q-DOOR F2	3-delad Q-DOOR F3	4-delad Q-DOOR F4
Minsta överutrymme	100	100	100
Minsta sidoutrymme	180 600 vid motor	180 600 vid motor	180 600 vid motor
Karmstål över	100	100	100
Karmstål sida	120	120	120

 **torverk**
INDUSTRIAL DOORS